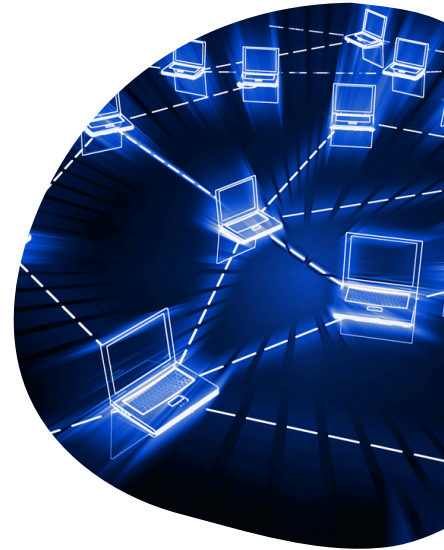


CE DÉFI EST POUR VOUS SI :

- Vous appréciez le travail d'équipe;
- Vous êtes passionné par la réseautique;
- Vous avez d'excellentes aptitudes en service à la clientèle;
- Vous avez obtenu un diplôme en informatique ;
- Vous connaissez la technologie Ruckus en plus?;
- Et vous carburez aux défis !



RESPONSABILITÉS

- Supporter l'implantation, l'utilisation et l'évolution des logiciels utilisés par les différents utilisateurs de la MRC, de la CDÉ et des municipalités, notamment en géomatique, en évaluation foncière et en administration;
- Administrer l'Active Directory, Office 365, Vmware, Veem et autres ;
- Supporter le réseau régional de télécommunication à large bande, le réseau interne de la MRC et celui des municipalités locales au besoin tels qu'installation, configuration, réparation, support aux usagers, mise à niveau, sécurisation et téléphonie IP (PAP, AP, Commutateurs);
- Participer à l'implantation et réalisation des projets, outils informatiques et technologies;
- Supporter et conseiller les usagers des systèmes informatiques, notamment par l'élaboration de procédures.

Nous vous proposons :

- une équipe dynamique et un environnement enviable
- des défis stimulants
- une rémunération concurrentielle (à partir de 36,24 \$/heure)
- une assurance collective
- un REER collectif très avantageux
- un horaire flexible sur 4 jours/semaine
- Frais de déplacements km pris en charge



Lieu de travail :

1255, chemin des Lacs
Mont-Blanc
(Québec) J0T 2G0

Postulez maintenant !



La MRC des Laurentides est un territoire de 20 municipalités et villes réparties sur plus de 2500 km carrés. Un milieu de travail dynamique où vous pourrez faire une différence dans votre milieu.

Une équipe multidisciplinaire et professionnelle.
Un environnement diversifié qui jumèle rural, urbain et villégiature!

Conditions de
travail
enviables



Proximité
de la
nature



Esprit
d'équipe et
dynamisme



Conciliation
travail/vie
personnelle



C'EST ICI... VIBRANT ET PALPITANT !