

Présentation Jean Sébastien Thibault

- Directeur général du Parc linéaire Le P'tit Train du Nord :
 - ✓ Planification et coordination avec le conseil d'administration, les villes et les MRC
 - ✓ Coordination des employés de la Corporation du PTDN
 - ✓ Recherche de financement et subventions
 - ✓ Coordination du service de la patrouille et des événements
- DEC en Gestion hôtelière au Collège Lasalle
- Diplômé de L'institut du Leadership à Montréal



INSTITUT DE
LEADERSHIP



Collège LaSalle

Présentation Jean Sébastien Thibault

➤ Auparavant:

- Fondateur et copropriétaire des boutiques Espresso Sports, Sainte-Adèle, Saint-Sauveur et Val-Morin (1998-2015)
- Copropriétaire du Café de la Gare de Sainte-Adèle (1998-2015)



En affaire et engagé dans sa communauté :

- ✓ Entreprises situées directement sur le P'tit Train du Nord au km 25
- ✓ Entre 25 à 30 employés
- ✓ Ardent défenseur des différents projets visant la pérennité du P'tit Train du Nord



Présentation Jean Sébastien Thibault

➤ Implication:

- ✓ SOPAIR (Société de Plein air des Pays-d'en-Haut)
- ✓ Plein Air Sainte-Adèle



➤ Actuellement administrateur et vice-président :

- ✓ L'ARCQ (Association des Réseaux cyclables du Québec)



➤ Administrateur

- ✓ École Chante-au-vent, Conseil d'établissement
 - ✓ Sécurité et mobilité active des enfants (à pied ou à vélo)

➤ Administrateur


- ✓ Vélo à notre santé




Le P'tit Train du Nord

234 km

P'tit Train du Nord - Asphalte
(total 150 km)

 All items

P'tit Train du Nord - Criblure de
pierre (total 83 km)

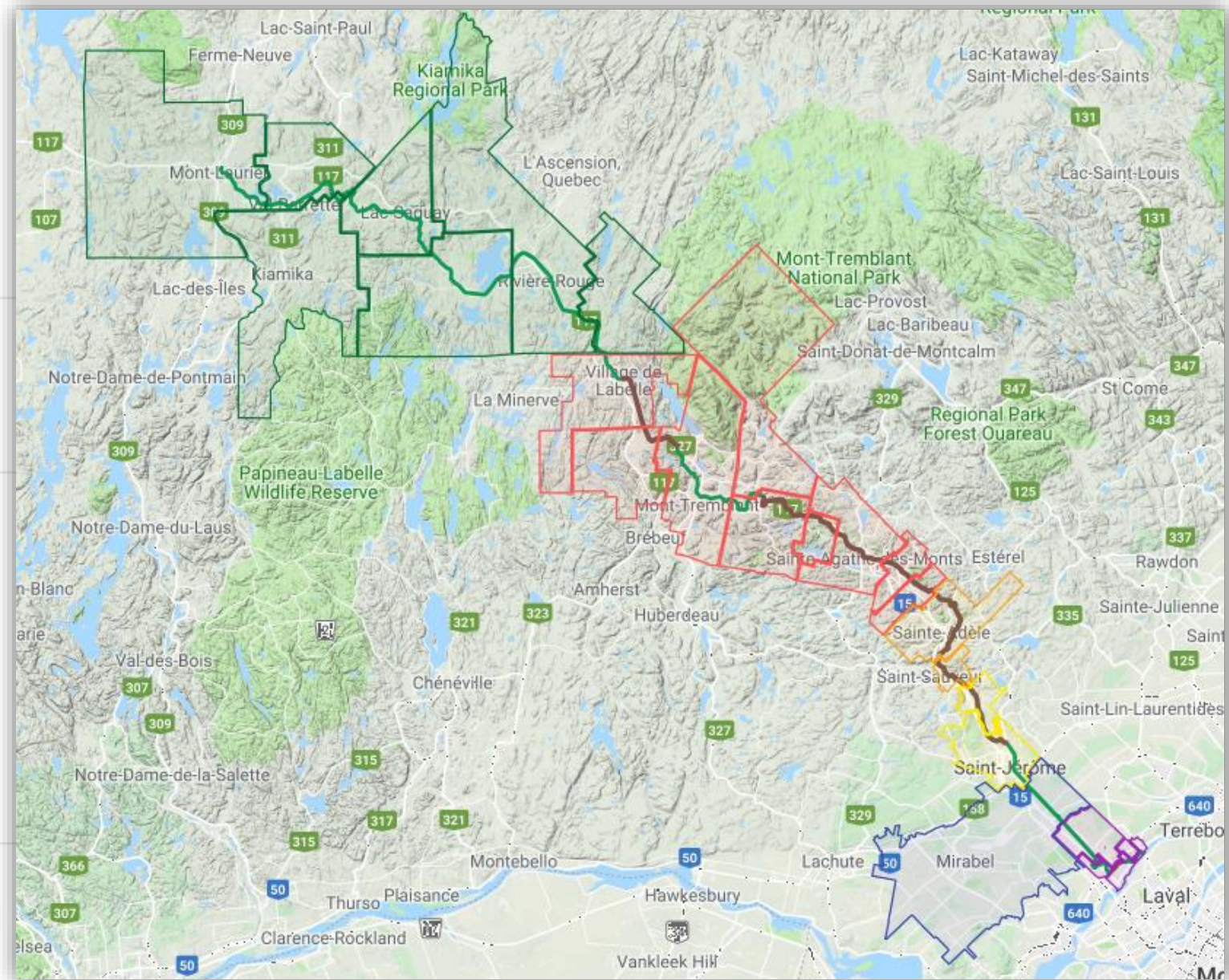
 All items

6 MRC

Municipalité et MRC

-  Les Laurentides
-  Antoine-Labelle
-  Thérèse-de-Blainville
-  La Rivière-du-Nord
-  Les Pays-d'en-Haut
-  Mirabel

26 municipalités



P'tit Train du Nord – Vision 2025

- Orientation de la Corporation du parc linéaire Le P'tit Train du Nord: apporter une solution aux préoccupations et enjeux globaux



1490, rue Saint-Joseph
Sainte-Adèle (Québec) J8B 1G4
www.ptittrainunord.com

www.facebook.com/ptittrainunord
www.twitter.com/trainunord
www.instagram.com/ptittrainunord

PLAN D'INVESTISSEMENT

Projets 2025 :

Amélioration du revêtement et
développement d'un lien vers Montréal



1) Projet 1: **Relier le P'tit Train du Nord à Montréal**

2) Projet 2: **Mise à niveau de l'infrastructure**

-> Plan d'investissement de **25 M\$**

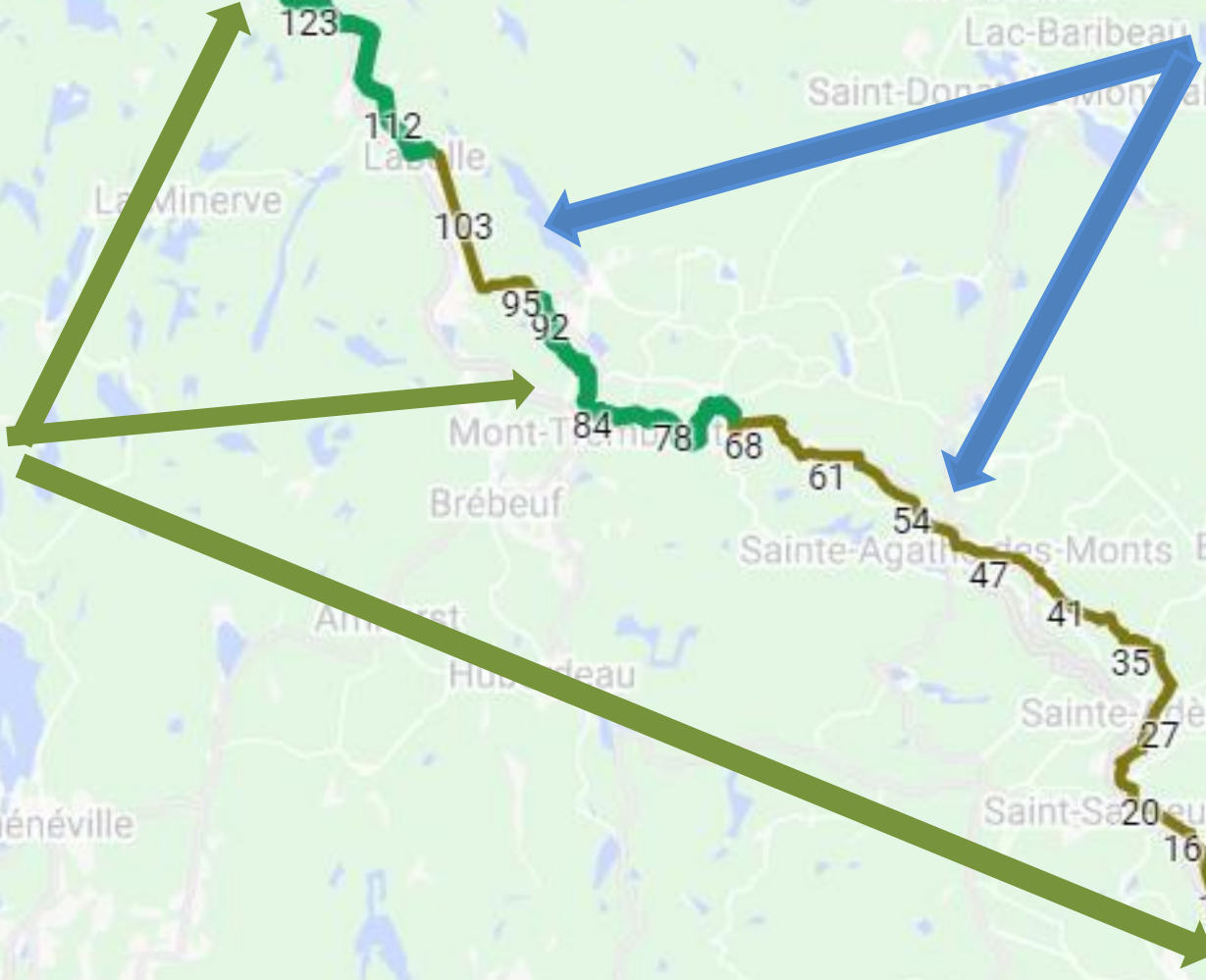
-> Asphalter les 83 km restants

JUILLET 2020

Parc linéaire Le P'tit Train du Nord

Criblure (35%)
PTDN: 82 km
MRC L: 49 km

Pavé (65%)
PTDN: 150 km
MRC L: 27 km





MISSION ET VISION

Le Parc linéaire du P'tit train du Nord est **un équipement récréotouristique régional** structurant pour les Laurentides, permettant d'offrir, d'une part, à l'ensemble des résidents des Laurentides, l'accès à des activités de loisirs et de transport de très haute qualité et, d'autre part, de gérer une attraction touristique majeure générant des retombées économiques significatives pour les Laurentides.

Osez vous connaître...

Le Parc linéaire du P'tit train du Nord sera reconnu comme un des plus intéressants équipements récréotouristiques de ce genre en Amérique du Nord.

P'tit Train du Nord – Utilisateurs

Type de cyclistes usagers du parc linéaire :



Résidents

46.3%



Excursionnistes

28.4%



Touristes

25.3%

Fréquentation estivale : cyclistes : **52%** / piétons : **48%**

Principales motivations : **56%** y viennent pour y faire du vélo de route.

La beauté des paysages et la qualité du réseau sont les secondes motivations des répondants.



ESTIMATION

- Plus de **1 MILLION** de passages enregistrés, été et hiver, toutes disciplines confondues ;
- Les touristes et les excursionnistes venus principalement pour faire du vélo sur le P'tit Train du Nord ont dépensé **18 MILLIONS** dans la région.

Orientation du Conseil d'administration

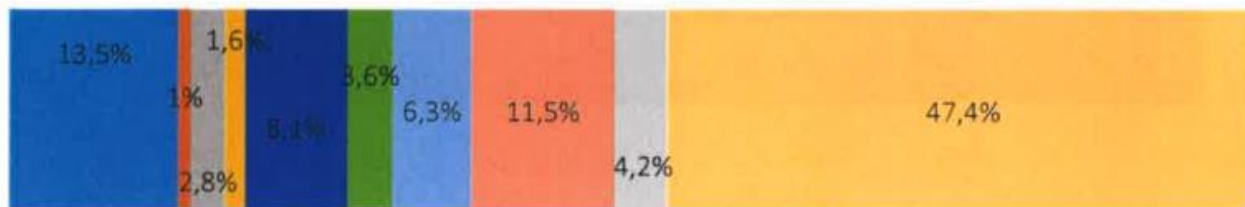
➤ P'tit Train du Nord: moteur économique des Laurentides

ASPHALTAGE :

➤ Une réponse à la demande (Source: sondage Chaire de tourisme Transat (UQÀM) pour Vélo Québec 2017)

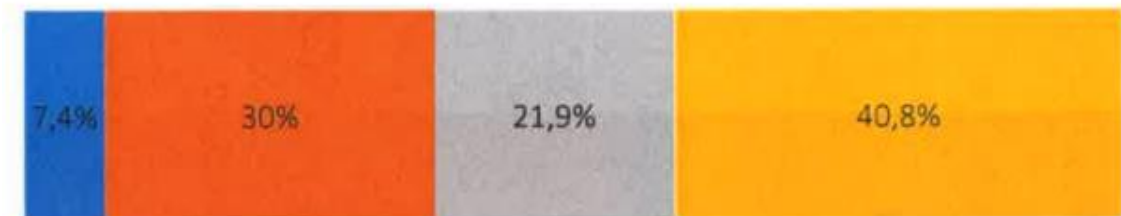
- ✓ **73%** sont favorable ou le demande
- ✓ **63%** augmenteraient la fréquence et / ou la durée des séjours

Intérêt pour l'asphaltage du réseau (n=504)



■ 1 - Pas du tout intéressé ■ 2 ■ 3 ■ 4 ■ 5 ■ 6 ■ 7 ■ 8 ■ 9 ■ 10 - Extrêmement

Influence sur la fréquence des sorties en cas d'asphaltage (n=504)

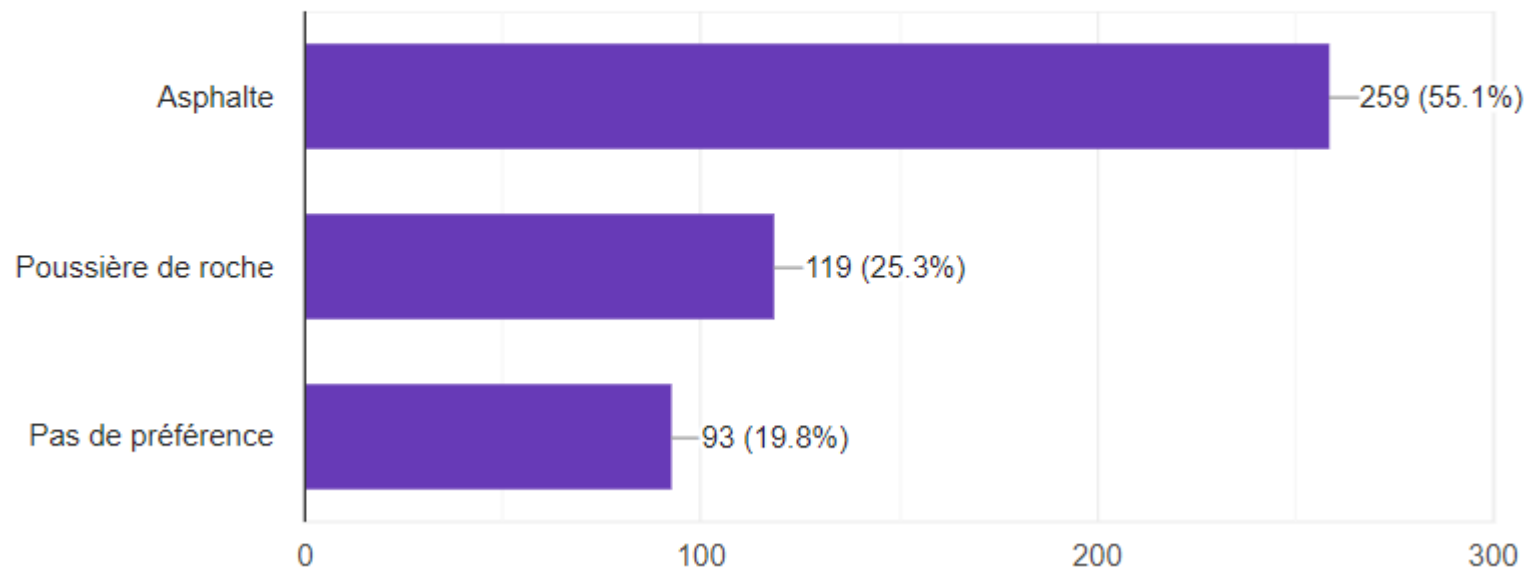


■ Cela les diminuerait
■ Cela n'aurait aucun changement
■ Cela les augmenterait légèrement
■ Cela les augmenterait de façon significative

Sondage aux utilisateurs (toutes disciplines, été 2020)

Quelle surface de roulement préférez-vous?

470 réponses



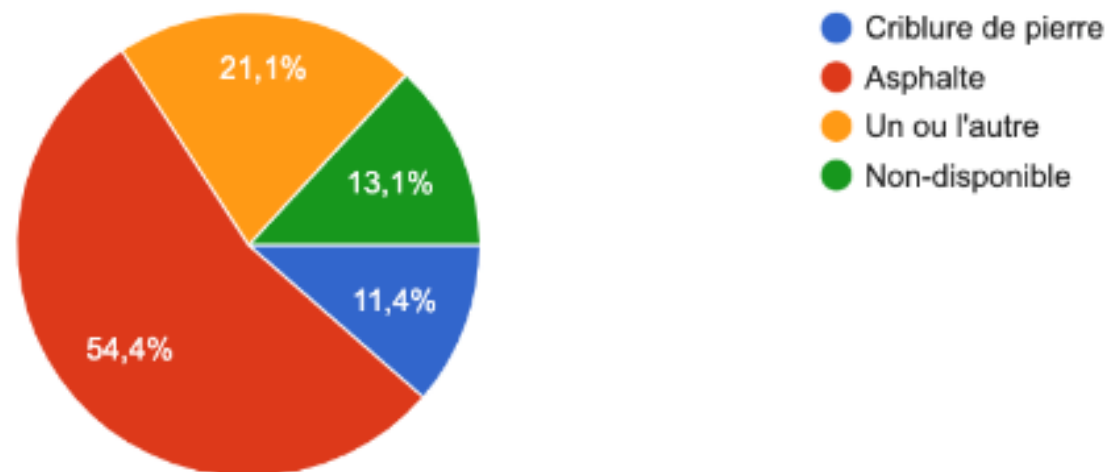
Source: Corporation du Parc linéaire Le P'tit Train du Nord

* Si on exclut les gens neutres, il demeure 378 répondants.
 $259/378 = 69\%$ préfère l'asphaltage
= Constance dans les intérêts des aménagements

Sondage aux visiteurs (Salon du Vélo à Montréal et à Québec)

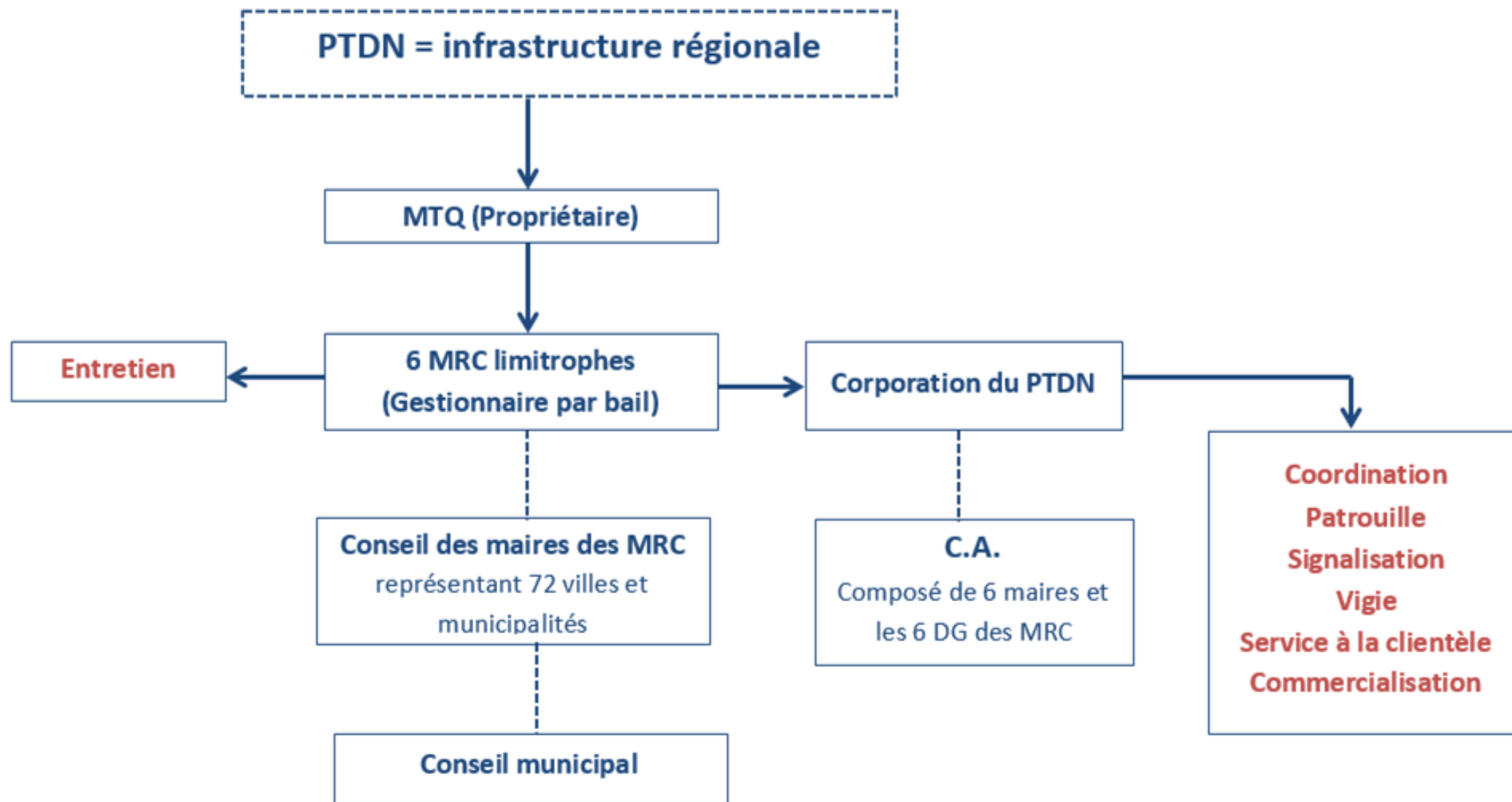
Quelle surface de roulement préférez-vous pour une piste cyclable?

702 réponses



Source: Corporation du Parc linéaire Le P'tit Train du Nord

Schéma décisionnel Parc linéaire le P'tit Train du Nord(PTDN)



Population des 6 MRC limitrophes : 483 814

Schéma décisionnel PTDN (suite)

- **Projet entamé depuis 1996**
 - ✓ Demande croissante en faveur de l'asphaltage au fil du temps
 - ✓ Journal Accès (mention de Lucie Lanteigne)
- **Exercice de réflexion stratégique avec le CA encadrée par une firme externe (2018-2019)**
- **Salon du vélo (MTL, QC, ONTARIO, etc)**
 - ✓ Question TOP 5: à quand l'asphaltage au complet ?
- **Diverses présentations de l'ARCQ et Vélo Québec**
- **6 résolutions des 6 MRC totalisant 72 municipalités pour appuyer le projet**
- **Coûts, entretien, sécurité et accessibilité**
- **Prolongement de l'ouverture du Parc (automne & printemps)**



De 2006 à aujourd'hui

Lucie Lanteigne fut directrice générale du Parc linéaire du P'tit Train du Nord de 2006 à 2010 et est aujourd'hui présidente de l'Association des réseaux cyclables du Québec. Elle relate qu'à l'époque, les enjeux entourant

l'asphaltage étaient similaires, elle qui disait recevoir beaucoup de demandes afin que le réseau soit asphalté. «

J'avais de la demande pour l'asphaltage. Mais quand je suis entrée en poste, nous n'étions pas rendus là dans notre vision et dans notre développement. »

« En général, ce qu'on entend autour des réseaux cyclables, c'est souvent une volonté d'asphalter », remarque-t-elle.

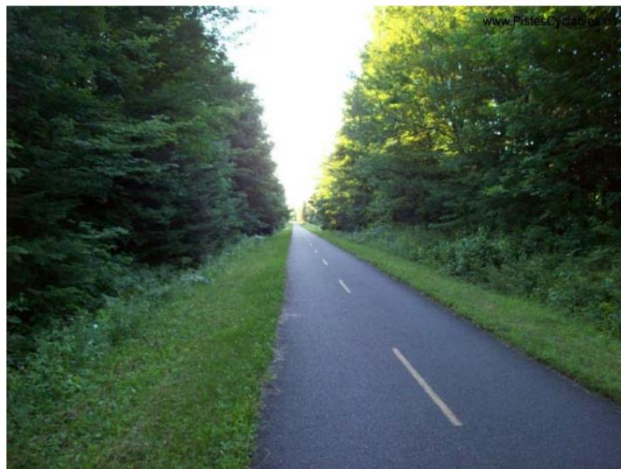
Parmi les avantages de l'asphaltage, elle relève la sécurité, l'accessibilité ainsi que l'entretien. « *Présentement au Québec, nous avons de fortes pluies, et ensuite moins de pluie. Avec les changements climatiques, c'est quelque chose qu'on vit. Il faut se prémunir de ça, sinon, on a d'autres réseaux cyclables qui après de fortes pluies, ferment le tronçon. C'est ce qu'on veut éviter par l'asphaltage. »*

➤ Préoccupations et solutions:

- Offrir un sentier sécuritaire et de qualité, accessible à tous
- Optimiser la transition entre les saisons
- Favoriser la cohabitation entre les usages
- Demeurer un leader de hauts standards dans les domaines de la mobilité, du sport et du tourisme



Utilisation hâtive au printemps de
3 à 5 semaines



L'Estrade

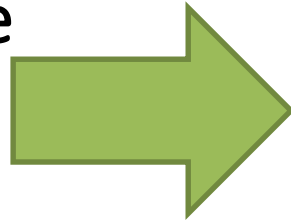
L'Estrade



Véloroute des bleuets

P'tit Train du Nord

Vision élargie et inclusive pour le P'tit train du Nord



- Diversification des modes de transports durables (sentier multifonctionnel)
- Augmentation de l'utilisation (transports actifs, récréatifs et touristiques, saines habitudes)



Cadres d'intervention sectoriels

- Transport collectif urbain
- Transport collectif régional
- Transport actif
- Transport adapté
- Nouvelles mobilités*
- Systèmes de transport intelligents**

TRANSPORTER LE QUÉBEC VERS LA MODERNITÉ

POLITIQUE DE MOBILITÉ DURABLE - 2030

ENSEMBLE on fait avancer le Québec

Québec



Enjeux et préoccupations

Santé

1. Saines habitudes de vie

- La pratique régulière d'activité physique a des effets favorables sur la santé;
- Permettre la plus grande mobilité à plus d'usager;
- Favoriser les aménagements récréatifs qui atténuent les contraintes physiques, notamment pour les personnes à mobilité réduite.

2. Particules fines (PM 2.5 et PM 10)

- Le Gouvernement du Canada considère que les particules fines sont particulièrement dangereuses pour les personnes ayant des troubles respiratoires ou cardiaques .

<https://www.canada.ca/fr/sante-canada/services/qualite-air/contaminants-air-interieur/particules-fines.html>

- Lors de période de sécheresse, en période d'achalandage, de la poussière (particules fines PM 10 et PM 2,5) s'élève en suspension au-dessus de la piste.

Enjeux et préoccupations

Comportements des usagers

➤ Mesures qui seront implantées:



Parc linéaire Le P'tit Train du Nord



Enjeux et préoccupations

Sensibilisation et patrouille

- Bonification du service de patrouille

